

Karta över de markerade vandringslederna i Hjørnered - Timmershultsområdet



Spåren underhålls av Härliga Hjørnered och om något förändras kan ni läsa detta på hemsida med adressen www.harligahjørnered.se där även finns annan information om Härliga Hjørnered. 2021

Lederna går i naturområden, varför stabila skor rekommenderas.

GRÖNA SPÅRET

Spåret som utgår från Hjørnered är ca 6700 m i hela sin längd.

Om man bara vill gå norra delen är den ca 4700 m lång, medan den södra delen är 4300 m.

Öster om Spishall finns den ursprungliga sträckningen markerad med ljus- och mörkgrönt och denna är ganska svår att ta sig fram på.

Slingan söder om denna är säkrare.

BLÅ SPÅRET

från Timmershult är ca 4500 m långt.

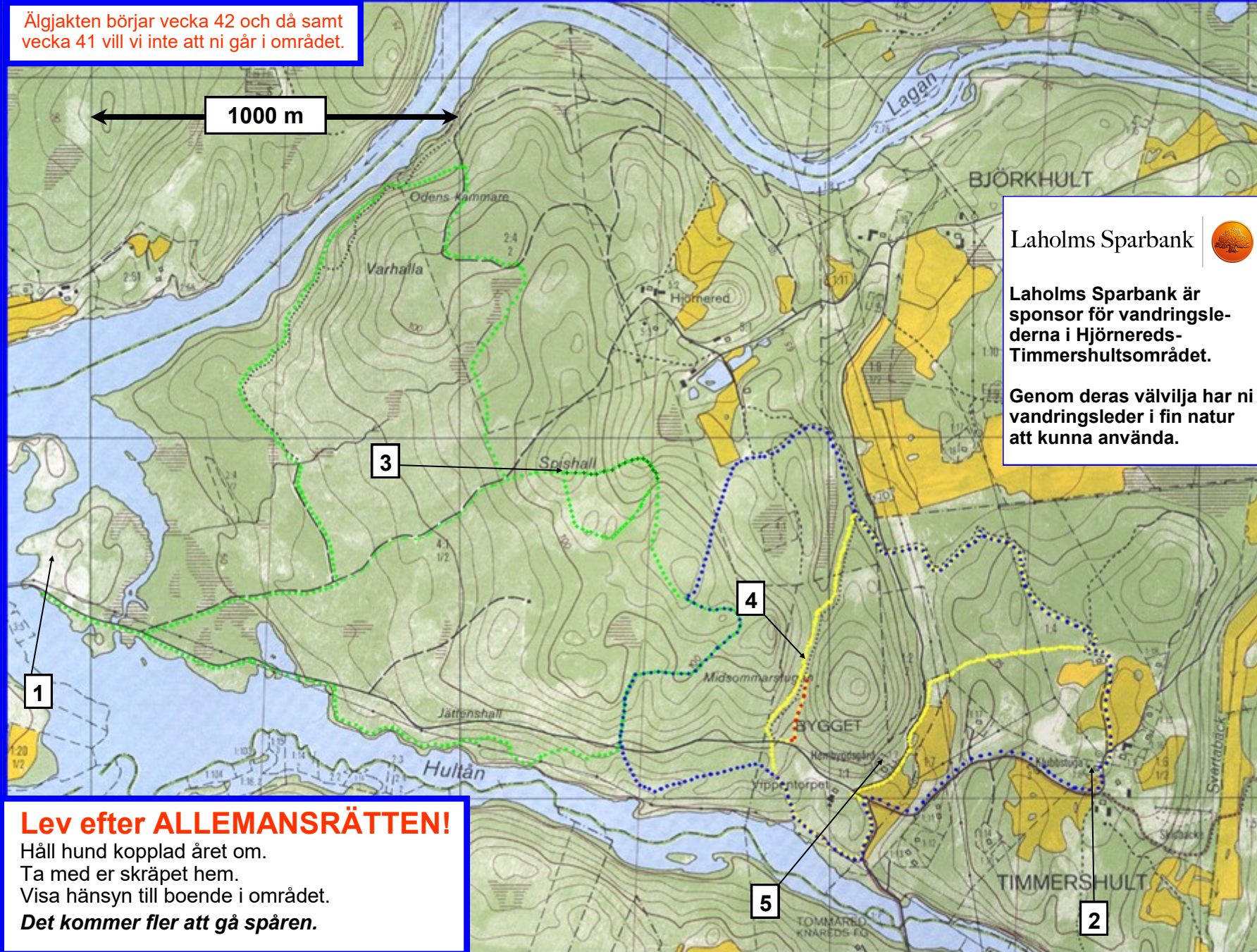
GULA SPÅRET

från Timmershult är 3500 m långt och ganska oförändrat.

Siffrorna på kartan markerar följande:

- 1 Receptionen - Servicesstugan i Hjørnered
- 2 Raststugan i Timmershult
- 3 Vindskydden på Spishall
- 4 Midsommargrottan
- 5 Hembygdsstugan Vippentorpet

Älgjakten börjar vecka 42 och då samt vecka 41 vill vi inte att ni går i området.



Laholms Sparbank



Laholms Sparbank är sponsor för vandringslederna i Hjørnereds-Timmershultsområdet.

Genom deras välvilja har ni vandringsleder i fin natur att kunna använda.

Lev efter ALLEMANSRÄTTEN!

Håll hund kopplad året om.
Ta med er skräpet hem.
Visa hänsyn till boende i området.
Det kommer fler att gå spåren.

HÄRLIGA HJÖRNERED

Mycket vatten har runnit i Lagan och passerat Hjärnereds-sjöarna sedan Härliga Hjärnered startades våren 2000. Ett oerhört stort antal ideella timmar har lagts ner till gagn för naturen i området. Våldigt många från enskilda till skolklasser och andra grupper har besökt området och ryktet om det fina naturområdet är spritt vida omkring. Danskar, tyskar och holländare är vanligt att möta i Hjärnered.

Det är inte Friluftsrämjandet som är vinnaren på att Härliga Hjärnered finns, utan besökarna av området samt inte minst naturen.

Vi vet genom undersökningar att de allra flesta uppskattar ett så gott som outbyggt område där naturen sätter spelreglerna för vistelsen. Tystnaden, de primitiva förhållandena, kanotingen, servicen är andra faktorer som talar för ett besök i Hjärnered.

Genom överskottet från kanotuthyrningen inom Härliga Hjärnered får vi resurser för fortsatta insatser i området, så att ni besökare även fortsättningsvis har en fin och något så när orörd natur att aktivera er i.

Välkomna till Hjärnered-Timmershultsområdet och upplev den fantastiskt fina naturen. Var varsam mot naturen och följ vad ALLEMANSRÄTTEN säger om naturvistelser.



Härliga Hjärnered drivs helt utan vinstsyfte och överlever genom massor av ideella insatstimmar .

Från samhället får vi inga som helst pengar som hjälp för skötsel av området

Vi har inget emot att ni lämnar ett litet bidrag till områdets skötsel. Swisha gärna ett bidrag till vårt konto med nummer 123 385 22 74

Kontakter

Önskas kontakt med oss så är adressen

Härliga Hjärnered c/o

Elver Åkesson
Månelysvägen 11A
312 35 LAHOLM
Tel 0430-14244
Mobil 070-6857174

E-post: hej@harligahjornered.se

Kanotuthyrningen Hjärnered: 076-3946602 med telesvar

Hemsida på Internet: www.harligahjornered.se

Facebook-grupp: Härliga Hjärnered